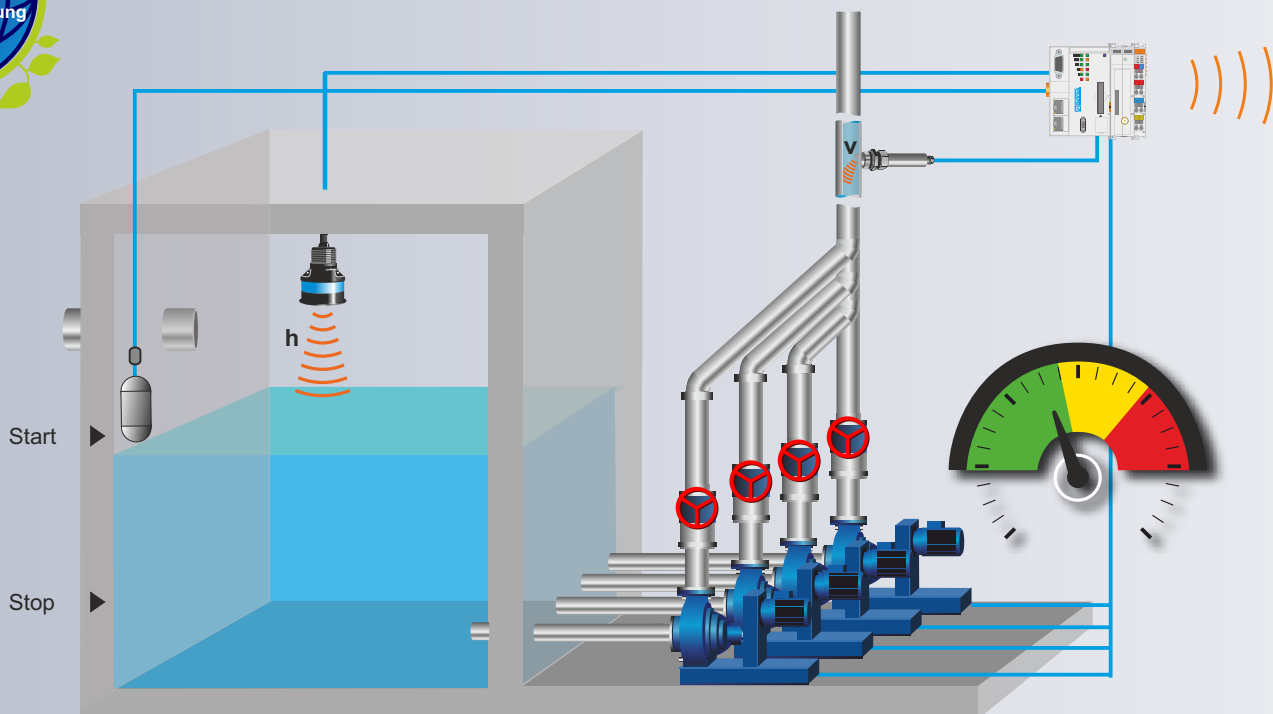


A decorative graphic consisting of a blue square with a white circle and a blue arrow pointing right, and an orange square below it.

Intelligente Pumpensteuerung



Effizienter Pumpenbetrieb mit zentraler Steuerung



Intelligente Pumpensteuerung im Paket

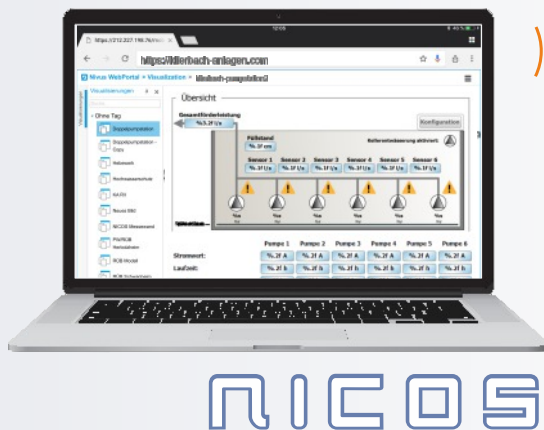
Pumpstationen müssen langlebig, betriebssicher und möglichst energieeffizient betrieben werden. Unsere Pumpensteuerungs-Komplettlösungen machen auch betagte Bauwerke für diese Anforderungen fit. Die installationsfertig aufgebaute Schaltschranklösungen übernehmen alle Steuerungs- und Regelungsaufgaben für dezentrale Pumpstationen und sorgen für einen effizienten Pumpenbetrieb. Über DSL oder Mobilfunknetz kommuniziert die Pumpstation mit der Leitzentrale NICOS. Alle wichtigen Messwerte, Störungen und Betriebsinformationen werden von der Außenstation gemeldet.

Skalierbare Lösung - einfache Installation

Die intelligente Pumpensteuerung lässt sich auf bis zu 6 Pumpen skalieren. Ebenfalls kann der jeweilige Funktionsumfang festgelegt werden. Es gibt eine Auswahl an Mess- und Steuereinrichtungen, welche einfach konfiguriert werden können.

Die Pumpensteuerung NivuLink PumpControl lässt sich durch eine einfache Parametrierung über die integrierte Visualisierung schnell in Betrieb nehmen. Standardisierte Schnittstellen erleichtern die Anbindung applikationsspezifischer Mess-, Steuer- und Antriebstechnik. Das integrierte Touch-Panel ermöglicht eine schnelle Parametrierung sowie eine einfache Diagnose.

Kontinuierliche Pumpenüberwachung



Alarmmanagement

- Optimale Wartungseffizienz durch frühzeitige Alarme für verschiedene Szenarien
- Elektrische, thermische und Vibrationsalarme zeigen Verschleiß oder Schäden der einzelnen Pumpen an
- Förderkontroll-Alarme zeigen Pumpendegeneration an
- Dichtigkeits-Alarme weisen auf Leitungsbrüche hin



Ihre Vorteile

- Effizienzsteigerung durch bedarfsorientierten Betrieb der Pumpen
- Flexible Montage und schnelle Parametrierung der Pumpensteuerung per Web-Browser
- Geringer Planungsaufwand durch installationsfertigen Schaltschrank
- Ferndiagnose der Außenbauwerke über ausfallsichere Fernwirkprotokolle
- Betriebskostensenkung durch Reduzierung des Energieverbrauchs
- Höhere Betriebssicherheit durch Prozessoptimierung
- Lebenszykluskostenbewertung
- Beitrag zur Gebührenstabilität





Funktionen

Lastmanagement

Das Lastmanagement sorgt dafür, dass nur die aktuell notwendige Pumpenleistung bei optimalem Wirkungsgrad abgerufen wird. Die Verteilung auf verschiedene Pumpen erfolgt automatisch. Hinterlegte Szenarien sorgen z.B. im Notfall für eine Maximalauslastung der Pumpstation oder im Normalbetrieb für eine Reduzierung der Lebenszykluskosten der einzelnen Pumpen bzw. Pumpstationen.

Pumpenleistungsindikatoren

Für die Ermittlung der individuellen Pumpenleistung kann jeder Pumpe ein eigener Durchflusssensor zugeordnet werden. Eine Zuordnung eines Sensors auf mehrere Pumpen ist ebenfalls möglich und wird automatisch in der Berechnung der Gesamtförderleistung berücksichtigt.

NICOS-Betrieb

Die Pumpen können über das Prozessleitsystem NICOS aus dem Automatikbetrieb genommen werden und vom zentralen Leitsystem gesteuert werden. Der Fernzugriff wird in der Vor-Ort-Visualisierung an der jeweiligen Pumpe angezeigt.

Handbetrieb

Für Wartungszwecke oder Tests können die einzelnen Pumpen auch im Handbetrieb vor Ort gesteuert werden. Der Handbetrieb wird in der Visualisierung an der jeweiligen Pumpe angezeigt. Der Übergang zurück in den Regelbetrieb erfolgt nach einer eingestellten Zeit automatisch.

Korrosionsschutz

Die Applikation überwacht die Laufzeiten der Pumpen und startet diese nach längeren Stillstandszeiten automatisch für eine eingestellte Zeit, um eine Korrosionsbildung zu vermeiden.